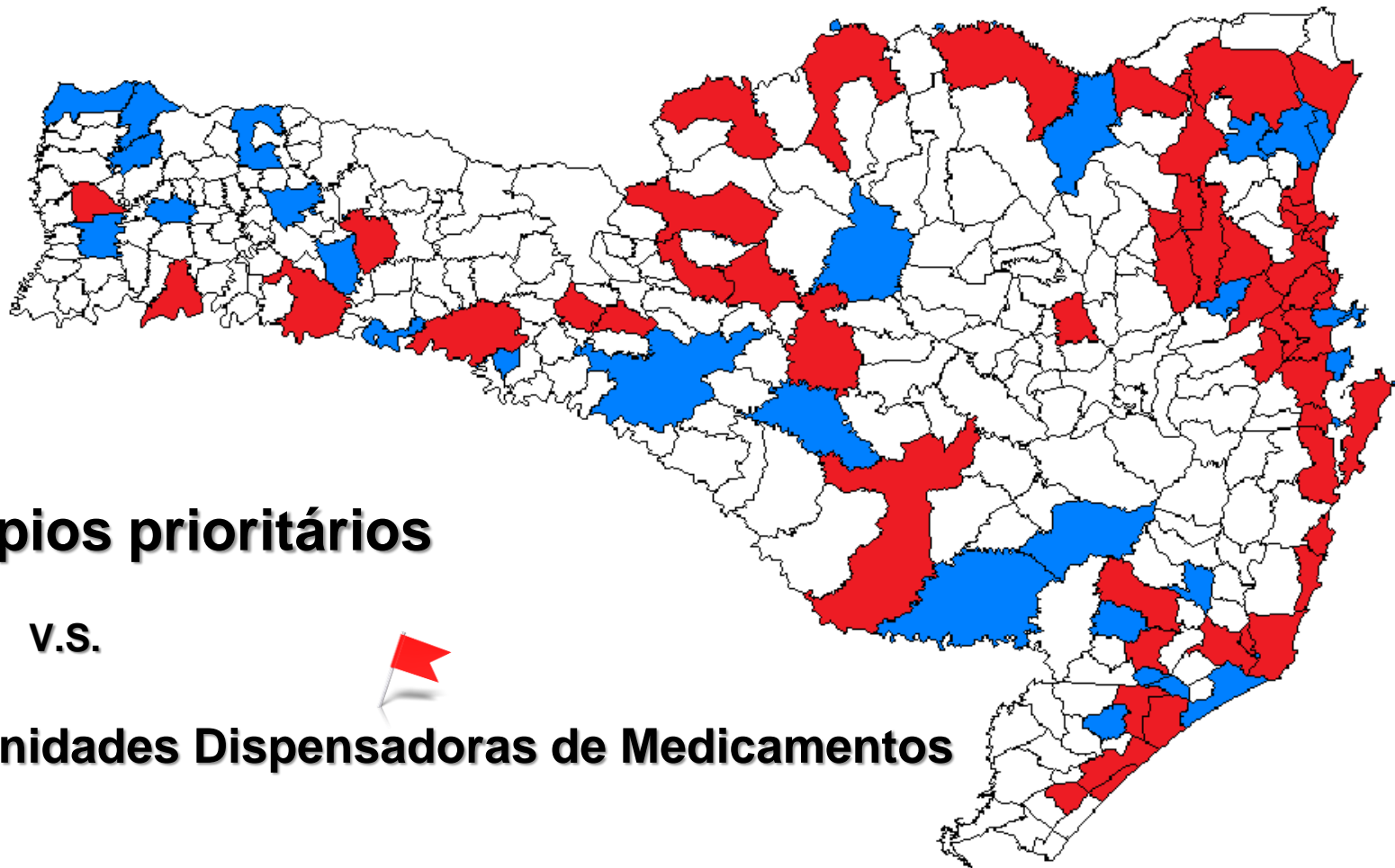


Panorama de UDMs em Santa Catarina

Farmacêutica Patrícia Backes

Programação e controle de ARVs em
Santa Catarina





Municípios prioritários

v.s.



UDM - Unidades Dispensadoras de Medicamentos

Logística ARVs - Panorama atual



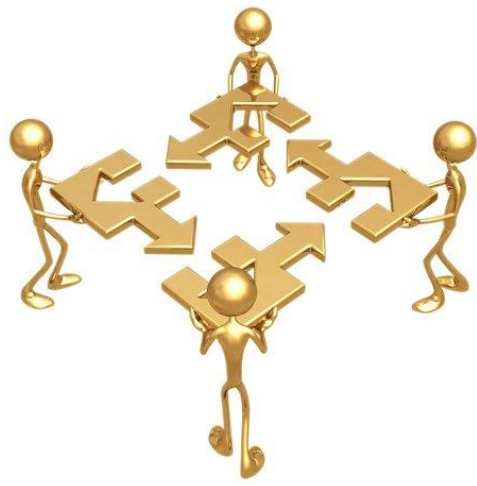





- * **Agilidade**
- * **Coparticipação**
- * **Colaboração**



Pontos a melhorar

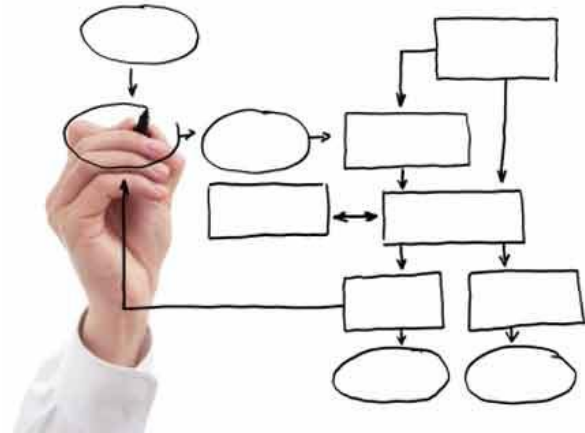
REDE



-  Interação entre UDMs
-  Hospitais e Maternidades no SICLOM
-  Processo de trabalho

Abertura nova UDM

FLUXO:



DIAF > **Regional** > Condições mínimas

Visita técnica da Regional > Cidade

Relatório Regional > DIAF

DIAF > cadastra farmacêutico + orientações

Nova UDM no sistema > treinamento.

Requisitos Novas UDMs

- > Portaria Conjunta 01 Jan/2013
- > Farmacêutico
- > Mínimo de 50 pacientes (cidade e região)
- > Estrutura física adequada



Perspectivas Rede PEP

- Rede de violência sexual, unidades 24h
- Inclusão da Rede no SICLOM
- Ampliação do número de UDMs
- Parcerias com Regionais
- Estoque estratégico



“Papel de cada um”

.Rede
.Organização



Informação > **epidemiologia** >
demanda real = **medicamentos!**

Argumentos

A Importância do ciclo

- Gerenciamento
- Financiamento
- Recursos Humanos
- Sistemas de Informação
- Controle e Avaliação



Sessão perguntas e sugestões



sc.logisticademedicamentos@gmail.com

48 3665 4524

48 3665 4525

Patrícia

Elisa

Graziela

Georgia



DIAF
Diretoria de Assistência
Farmacêutica

Diretoria de Assistência Farmacêutica