



**LABORATÓRIO CENTRAL DE  
SAÚDE PÚBLICA - LACEN/SC**

# **Diagnóstico Laboratorial da Leishmaniose Visceral em SC**

**O diagnóstico laboratorial da Leishmaniose Visceral no LACEN foi implantado em agosto de 2010 respondendo a uma demanda do município de Florianópolis de cães sintomáticos na Lagoa da Conceição.**

**O LACEN realiza o diagnóstico laboratorial seguindo as diretrizes estabelecidas pelo MS**

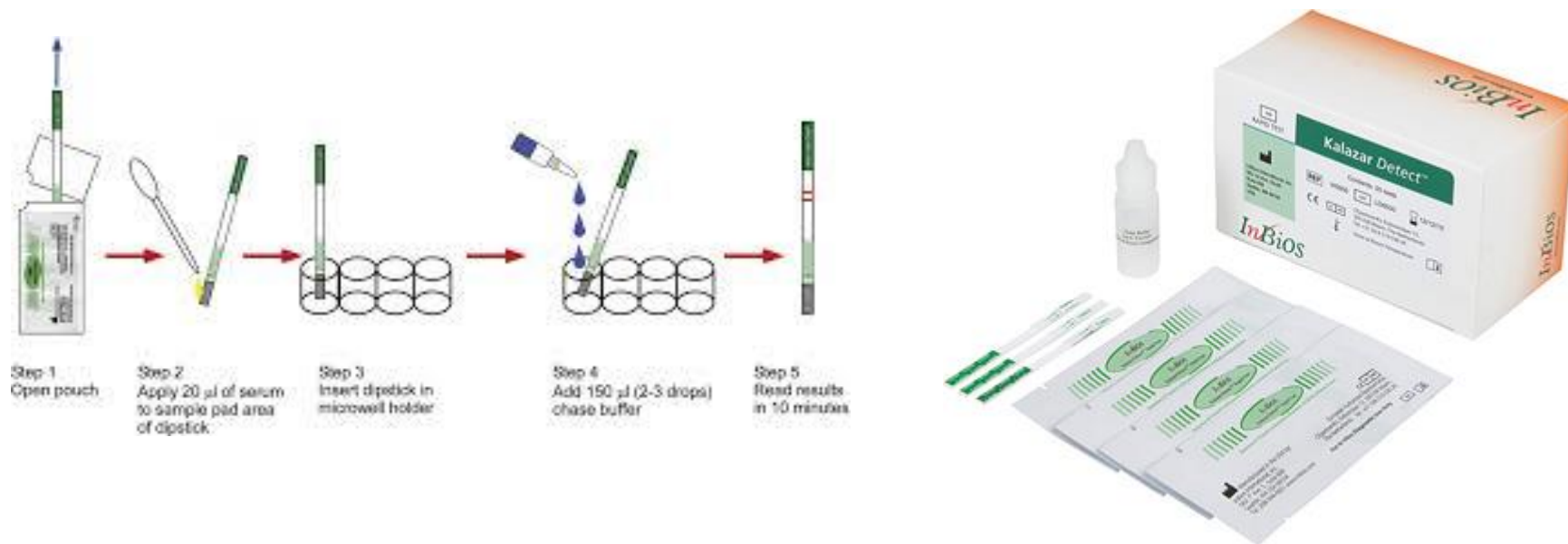
**O LACEN realiza o diagnóstico laboratorial de suspeitos humanos e caninos oriundos de vários municípios de SC**

# Diagnóstico laboratorial da LVH

## Triagem :

-Realizada através da utilização de testes imunocromatográficos

- Kalazar Detect™ da InBios
- Realizado somente a partir de amostras de soro



# Diagnóstico laboratorial da LVH

## IT-LEIH

- Antígeno K39 recombinante
- Pode ser realizado com soro, plasma ou sangue total



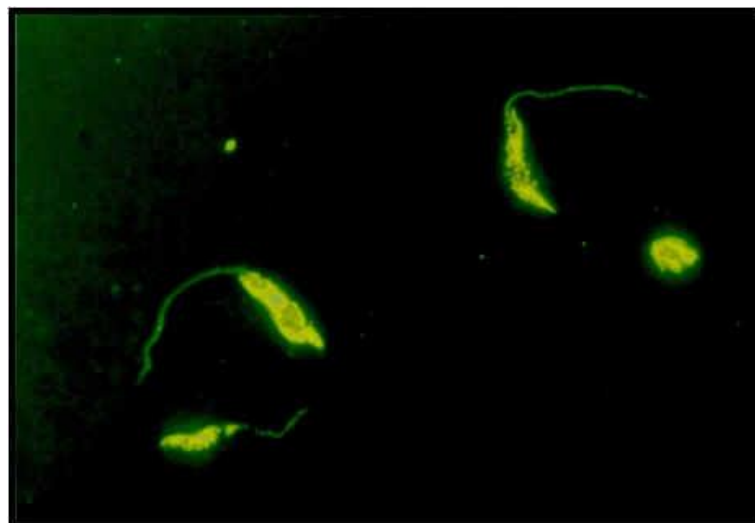
# Diagnóstico laboratorial da LVH

Teste	Sensibilidade	Especificidade
IT-LEISH	92 a 93%	95,6 a 97 %
KALAZAR DETECT	84,7 a 88,1%	90,6 a 96,8%

# Diagnóstico laboratorial da LVH

## Confirmatório :

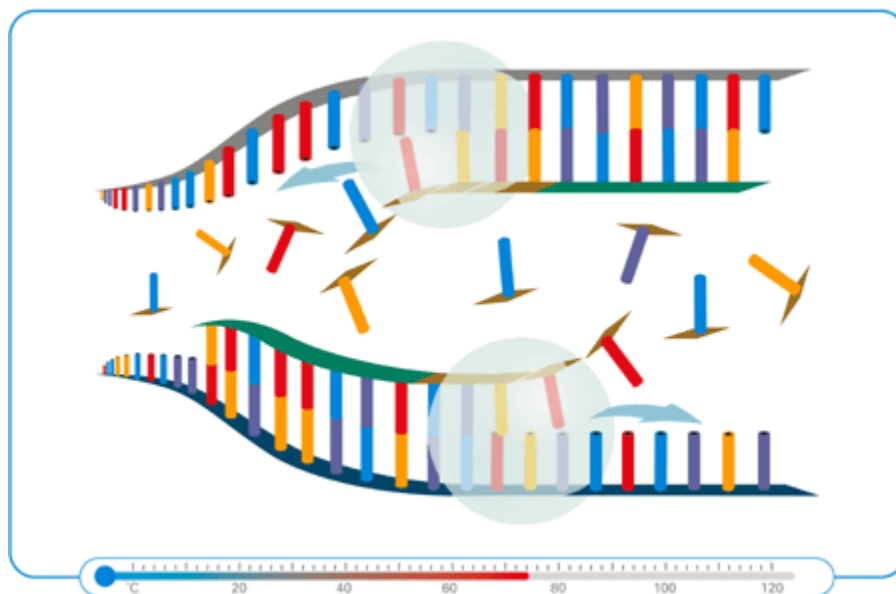
- Realizada através do Diagnóstico por Imunofluorescência Indireta
- Atualmente o LACEN não realiza este diagnóstico pela baixa demanda. Os soros reativos para TR são encaminhados para FUNED/MG



## Diagnóstico laboratorial da LVH

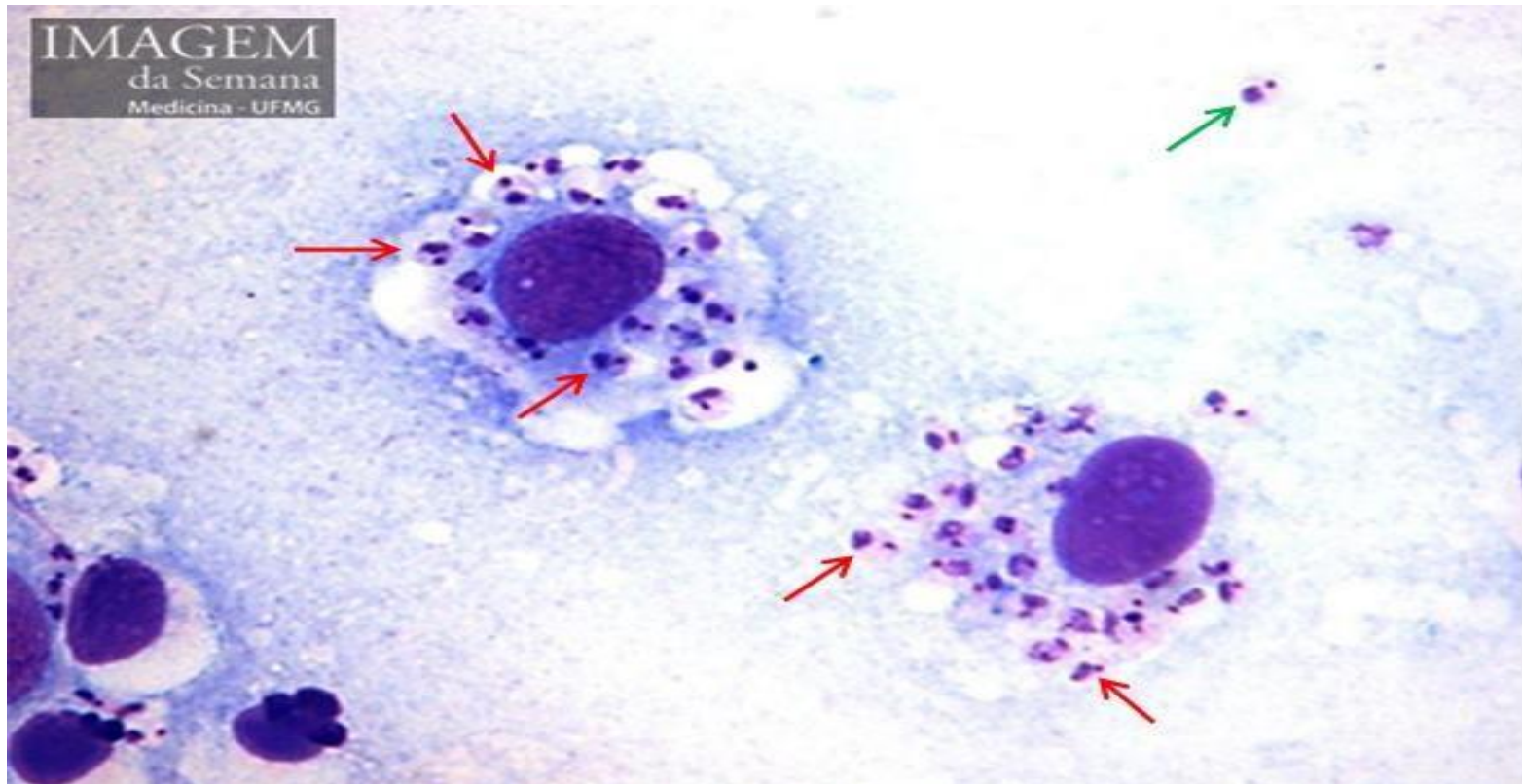
A FUNED/MG realiza também o diagnóstico molecular através de PCR.

Este diagnóstico laboratorial vem sendo discutido como possível método para substituição da IFI, uma vez que a imunofluorescência é uma técnica de diagnóstico “subjetiva” .



## Diagnóstico laboratorial da LVH

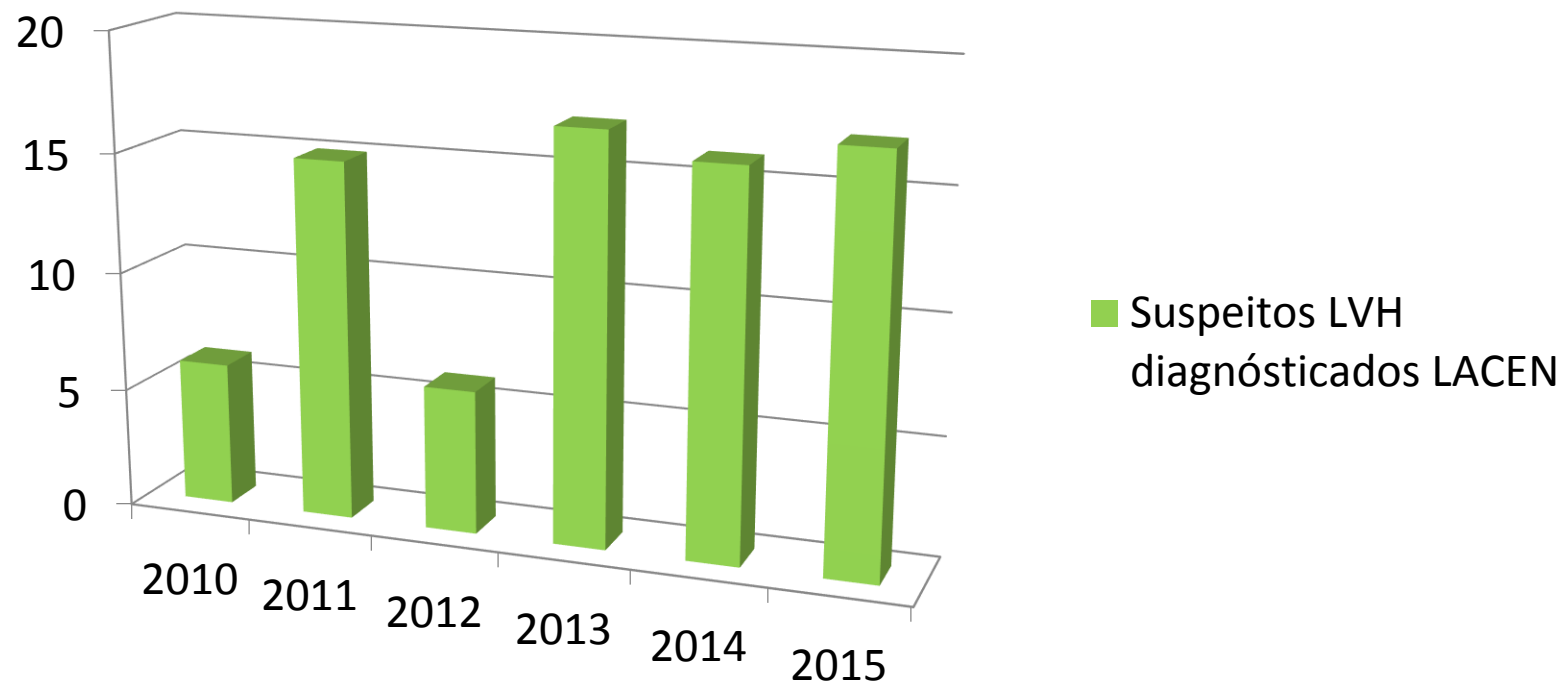
Eventualmente o LACEN também realiza pesquisa de formas amastigotas em lâminas de aspirado de medula óssea.





# Diagnóstico laboratorial da LVH

## Suspeitos LVH diagnosticados LACEN



■ Suspeitos LVH diagnosticados LACEN

# Diagnóstico laboratorial da LVC

## Triagem:

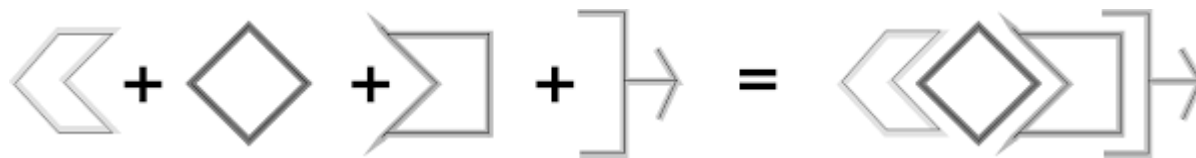
- DPP Leishmaniose Visceral Canina – teste rápido baseado em dois antígenos recombinantes (rK39 e rK26)



# Diagnóstico laboratorial da LVC

## Confirmatório:

### -ELISA Leishmaniose Visceral Canina da Biomanguinhos



# Diagnóstico laboratorial da LVC

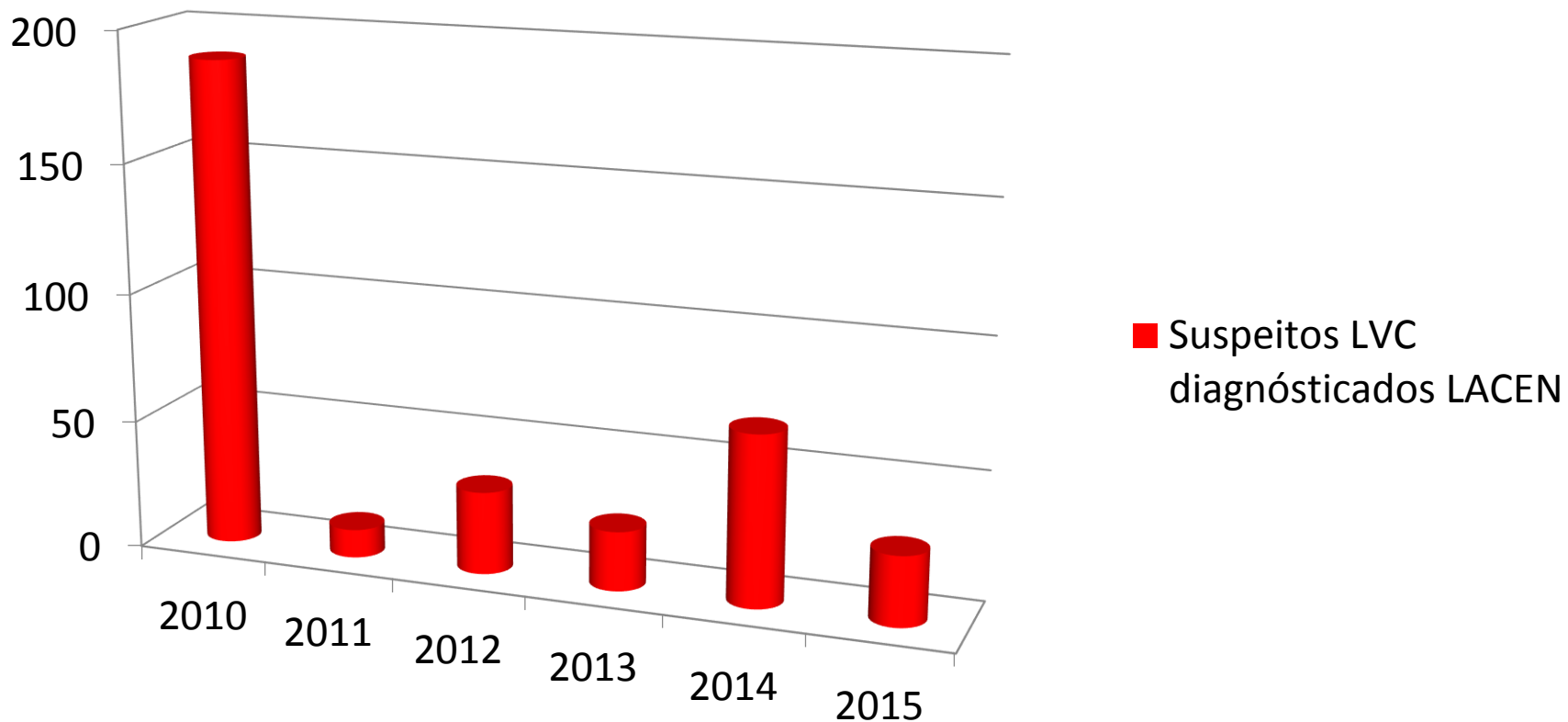
“Re-teste” ou contraprova:

-DPP LVC + ELISA Leishmaniose Visceral Canina da Biomanguinhos



# Diagnóstico laboratorial da LVC

## Suspeitos LVC diagnosticados LACEN



■ Suspeitos LVC diagnosticados LACEN

**Fernanda Lautert Paiva da Silva**

**Bioquímica (Responsável pelo Setor)**

**Jorge Sidney Abrahão**

**Bioquímico**

**Angela Maria Costa**

**Técnica de Laboratório**

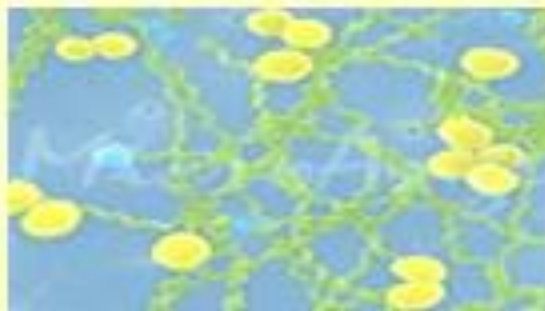
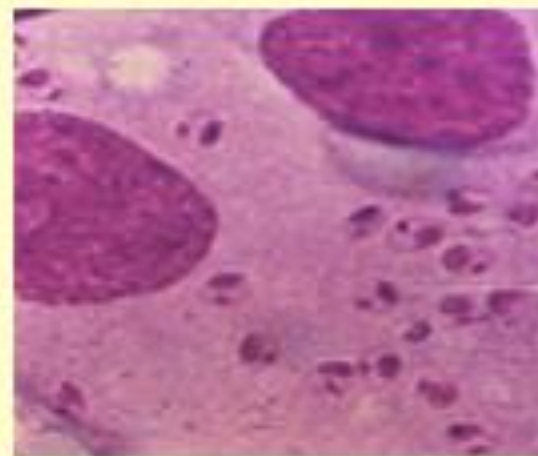
E-mail: [leptospiroselacen@saude.sc.gov.br](mailto:leptospiroselacen@saude.sc.gov.br)

Telefone/Fax: 32517834





Obrigado!





# LACEN/SC

Laboratório Central de  
Saúde Pública