



NÚMERO DE FOCOS* DE Aedes Aegypti POR MUNICÍPIO - SC - 2008**

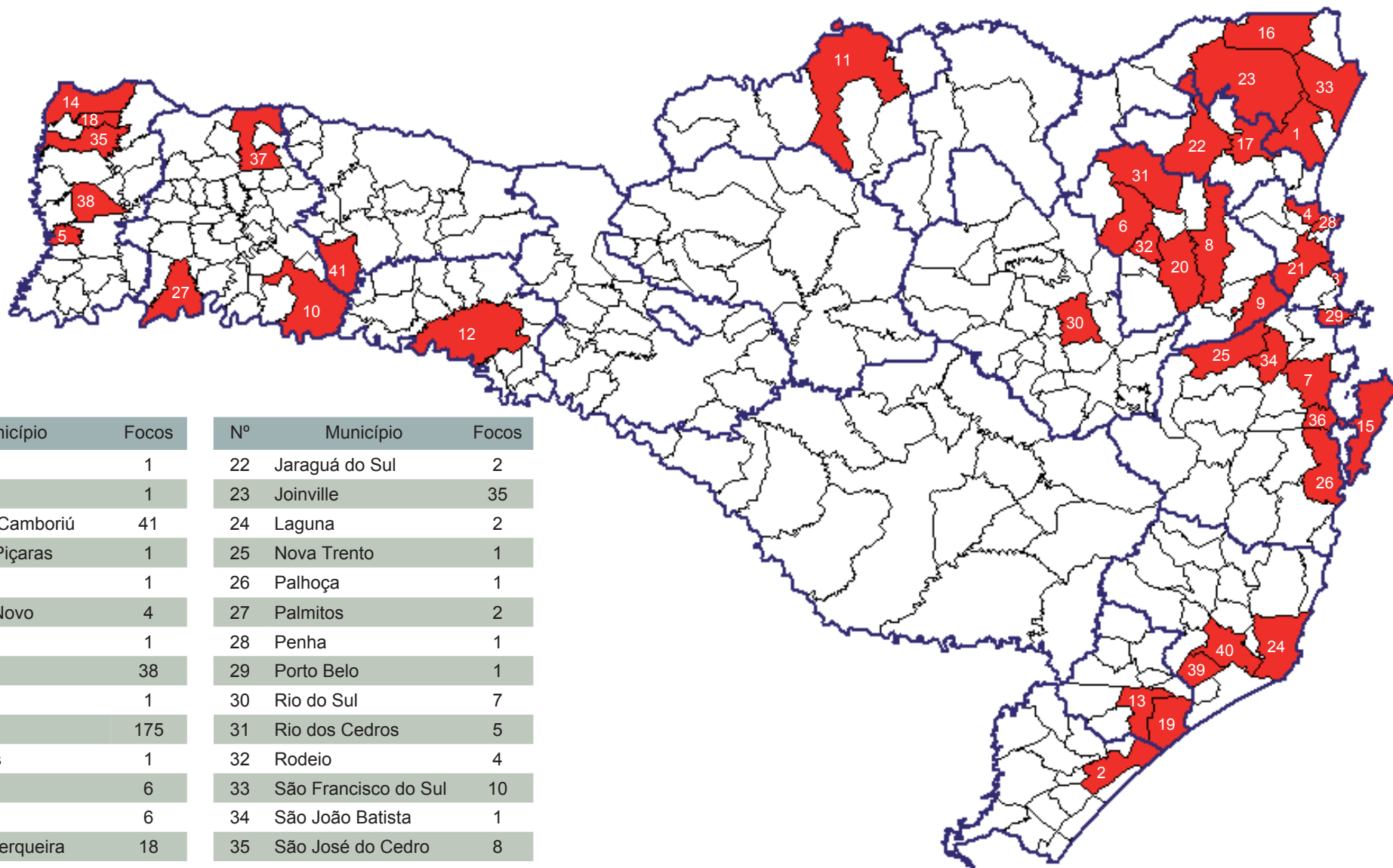
Nº	Municípios	Nº de focos												Total
		Jan	Fev	Mar	Abr	Mai	Jun	Jul	Ago	Set	Out	Nov	Dez	
1	Araquari	0	0	0	0	0	1	0	0	0	0	0	0	1
2	Araranguá	0	0	0	1	0	0	0	0	0	0	0	0	1
3	Balneário Camboriú	18	7	8	2	5	0	0	0	0	1	0	0	41
4	Balneário Piçarras	0	1	0	0	0	0	0	0	0	0	0	0	1
5	Belmonte	0	1	0	0	0	0	0	0	0	0	0	0	1
6	Benedito Novo	0	3	1	0	0	0	0	0	0	0	0	0	4
7	Biguaçu	0	1	0	0	0	0	0	0	0	0	0	0	1
8	Blumenau	0	6	11	12	1	1	1	0	3	0	1	2	38
9	Brusque	0	0	0	1	0	0	0	0	0	0	0	0	1
10	Chapecó	22	36	61	25	17	2	1	2	2	2	3	2	175
11	Canoinhas	1	0	0	0	0	0	0	0	0	0	0	0	1
12	Concórdia	3	3	0	0	0	0	0	0	0	0	0	0	6
13	Criciúma	5	0	0	0	0	0	0	0	0	0	0	1	6
14	Dionísio Cerqueira	2	4	1	8	1	0	1	0	0	0	1	0	18
15	Florianópolis	6	4	0	0	0	0	0	0	0	0	0	0	10
16	Garuva	1	1	0	0	0	0	0	0	0	0	0	1	3
17	Guaramirim	0	0	0	2	0	0	0	0	0	0	0	0	2
18	Guarujá do Sul	0	0	7	26	6	0	4	2	0	3	1	1	50
19	Içara	1	0	1	0	0	0	0	0	0	0	0	0	2
20	Indaial	0	0	0	0	0	0	0	0	0	1	1	0	2
21	Itajai	2	7	7	1	3	0	0	0	0	0	0	0	20
22	Jaraguá do Sul	1	0	0	0	0	1	0	0	0	0	0	0	2
23	Joinville	3	13	4	5	2	5	1	0	0	0	1	1	35
24	Laguna	1	1	0	0	0	0	0	0	0	0	0	0	2
25	Nova Trento	0	0	0	1	0	0	0	0	0	0	0	0	1
26	Palhoça	0	0	0	0	0	0	1	0	0	0	0	0	1
27	Palmitos	0	0	0	0	0	0	0	1	1	0	0	0	2
28	Penha	0	0	0	0	0	0	0	1	0	0	0	0	1
29	Porto Belo	0	0	0	0	0	1	0	0	0	0	0	0	1
30	Rio do Sul	0	0	6	1	0	0	0	0	0	0	0	0	7
31	Rio dos Cedros	3	0	0	2	0	0	0	0	0	0	0	0	5
32	Rodeio	4	0	0	0	0	0	0	0	0	0	0	0	4
33	São Francisco do Sul	0	1	0	1	0	0	0	0	1	1	3	3	10
34	São João Batista	0	0	0	1	0	0	0	0	0	0	0	0	1
35	São José do Cedro	0	1	3	3	1	0	0	0	0	0	0	0	8
36	São José	3	5	4	3	1	0	0	0	1	1	0	0	18
37	São Lourenço do Oeste	0	0	0	0	0	0	0	0	0	0	1	0	1
38	São Miguel do Oeste	6	10	29	8	4	5	7	4	1	0	3	0	77
39	Treze de Maio	0	0	0	2	0	0	0	0	0	0	0	0	2
40	Tubarão	0	0	1	0	0	0	0	0	0	0	0	0	1
41	Xaxim	0	0	0	2	0	0	0	0	0	0	0	0	2
Total		82	105	144	107	41	16	16	10	9	9	15	11	565

** Dados até: 31/12/2008, atualizados em 09/01/2008.

Fonte: Laboratórios Regionais de Entomologia da DIVE/SES/SC e Municipais.

* Foco: É todo depósito com água contendo forma aquática do mosquito *Aedes aegypti*.
O encontro do mosquito adulto também configura um foco.

Número de focos* de *Aedes aegypti* por município, SC, janeiro – dezembro/2008. **



Nº	Município	Focos	Nº	Município	Focos
1	Araquari	1	22	Jaraguá do Sul	2
2	Araranguá	1	23	Joinville	35
3	Balneário Camboriú	41	24	Laguna	2
4	Baneário Piçaras	1	25	Nova Trento	1
5	Belmonte	1	26	Palhoça	1
6	Benedito Novo	4	27	Palmitos	2
7	Biguaçu	1	28	Penha	1
8	Blumenau	38	29	Porto Belo	1
9	Brusque	1	30	Rio do Sul	7
10	Chapecó	175	31	Rio dos Cedros	5
11	Canoinhas	1	32	Rodeio	4
12	Concórdia	6	33	São Francisco do Sul	10
13	Criciúma	6	34	São João Batista	1
14	Dionísio Cerqueira	18	35	São José do Cedro	8
15	Florianópolis	10	36	São José	18
16	Garuva	3	37	São Lourenço do Oeste	1
17	Guaramirim	2	38	São Miguel do Oeste	77
18	Guarujá do Sul	50	39	Treze de Maio	2
19	Içara	2	40	Tubarão	1
20	Indaial	2	41	Xaxim	2
21	Itajaí	20		TOTAL	565

* Foco: É todo depósito com água contendo forma aquática do mosquito *Aedes aegypti*.
O encontro do mosquito adulto também configura um foco.

Fonte: Laboratórios Regionais de Entomologia da DIVE/SES/SC.

**Dados coletados até: 31/12/2008, atualizados em 09/01/2009.

DISTRIBUIÇÃO DE CASOS SUSPEITOS E CONFIRMADOS DE DENGUE EM SANTA CATARINA, ANALISADOS POR LABORATÓRIO, SEGUNDO A ORIGEM DA AMOSTRA DE SANGUE - 2008.*

Gerencia de Saúde	Município	Suspeitos	Confirmados	Descartados	Em andamento
1ª - Xanxerê	Abelardo Luz	1	1	0	0
	Faxinal dos Guedes	1	0	1	0
	São Domingos	2	0	2	0
	Xanxerê	3	0	3	0
	Xaxim	2	0	2	0
Sub-Total		9	1	8	0

Gerencia de Saúde	Município	Suspeitos	Confirmados	Descartados	Em andamento
2ª - Videira	Caçador	3	1	2	0
	Curitibanos	3	0	3	0
	Fraiburgo	4	0	4	0
	Salto Veloso	1	0	1	0
	Videira	5	1	4	0
Sub-Total		16	2	14	0

Gerencia de Saúde	Município	Suspeitos	Confirmados	Descartados	Em andamento
3ª - Concórdia	Arabutã	1	0	1	0
	Concórdia	9	1	8	0
	Lindóia do Sol	1	0	1	0
	Presidente Castelo Branco	1	0	1	0
Sub-Total		12	1	11	0

Gerencia de Saúde	Município	Suspeitos	Confirmados	Descartados	Em andamento
4ª - Rio do Sul	Ibirama	1	0	1	0
	Imbuia	1	0	1	0
	Ituporanga	1	1	0	0
	Petrolândia	1	0	1	0
	Presidente Getúlio	2	1	1	0
	Rio do Sul	11	0	11	0
	Taió	1	0	1	0
	Trombudo Central	1	0	1	0
Sub-Total		19	2	17	0

Gerencia de Saúde	Município	Suspeitos	Confirmados	Descartados	Em andamento
5ª - São Miguel do Oeste	Belmonte	1	0	1	0
	Dionísio Cerqueira	2	0	2	0
	Guaraciaba	13	0	13	0
	Guarujá do Sul	2	0	2	0
	Iporã do Oeste	12	0	12	0
	Itapiranga	1	0	1	0
	Riqueza	3	0	3	0
	São José dos Cedros	1	0	1	0
	São Miguel do Oeste	10	0	10	0
Sub-Total		45	0	45	0

Gerencia de Saúde	Município	Suspeitos	Confirmados	Descartados	Em andamento
6ª - Araranguá	Araranguá	4	0	4	0
	Balneário Gaivota	3	0	3	0
	Jacinto Machado	1	0	1	0
	Sombrio	6	0	6	0
Sub-Total		14	0	14	0

Gerencia de Saúde	Município	Suspeitos	Confirmados	Descartados	Em andamento
7ª Itajaí	Bal. Camboriú	24	3	21	0
	Bal. Piçarras	11	0	11	0
	Bombinhas	1	0	1	0
	Ilhota	1	0	1	0
	Itajaí	33	3	30	0
	Navegantes	7	1	6	0
	Penha	8	1	7	0
	Porto Belo	1	0	1	0
Sub-Total		86	8	78	0

Gerencia de Saúde	Município	Suspeitos	Confirmados	Descartados	Em andamento
8ª - Joaçaba	Capinzal	3	0	3	0
	Catanduvas	2	1	1	0
	Joaçaba	9	2	7	0
	Monte Carlo	1	0	1	0
	Treze Tílias	1	0	1	0
	Vargem Bonita	1	0	1	0
Sub-Total		17	3	14	0

Gerencia de Saúde	Município	Suspeitos	Confirmados	Descartados	Em andamento
9ª - Blumenau	Blumenau	42	0	42	0
	Brusque	6	1	5	0
	Gaspar	4	0	4	0
	Guabiruba	1	0	1	0
	Indaial	5	1	4	0
	Rio dos Cedros	2	0	2	0
	Timbó	5	0	5	0
Sub-Total		65	2	63	0

Gerencia de Saúde	Município	Suspeitos	Confirmados	Descartados	Em andamento
10ª - Chapecó	Água Doce	1	0	1	0
	Chapecó	28	1	27	0
	Maravilha	18	0	18	0
	Palmitos	2	0	2	0
	Pinhalzinho	3	2	1	0
	Quilombo	2	1	1	0
	São Bernardino	1	0	1	0
	São Carlos	2	1	1	0
	São Lourenço do Oeste	3	0	3	0
Sub-Total		60	5	55	0

Gerencia de Saúde	Município	Suspeitos	Confirmados	Descartados	Em andamento
11ª - Mafra	Itaiópolis	1	0	1	0
	Mafra	5	1	4	0
	Papanduva	1	0	1	0
	São Bento do Sul	4	1	3	0
Sub-Total		11	2	9	0

Gerencia de Saúde	Município	Suspeitos	Confirmados	Descartados	Em andamento
12ª - Criciúma	Cocal do Sul	3	1	2	0
	Criciúma	12	2	10	0
	Forquilha	4	0	4	0
	Içara	10	0	10	0
	Morro da Fumaça	1	0	1	0
	Nova Veneza	1	0	1	0
Sub-Total		31	3	28	0

Gerencia de Saúde	Município	Suspeitos	Confirmados	Descartados	Em andamento
13ª - Joinville	Araquari	2	0	2	0
	Garuva	1	0	1	0
	Itapoá	3	0	3	0
	Joinville	102	5	97	0
	Rio Negrinho	1	0	1	0
	São Francisco do Sul	7	0	7	0
Sub-Total		116	5	111	0

Gerencia de Saúde	Município	Suspeitos	Confirmados	Descartados	Em andamento
14ª - Tubarão	Braço do Norte	3	0	3	0
	Gravatal	1	0	1	0
	Grão Pará	1	0	1	0
	Imbituba	7	1	6	0
	Laguna	2	0	2	0
	Santa Rosa de Lima	1	0	1	0
	São Martinho	1	0	1	0
	Tubarão	17	2	15	0
Sub-Total		33	3	30	0

Gerencia de Saúde	Município	Suspeitos	Confirmados	Descartados	Em andamento
15ª - Lages	Lages	13	1	12	0
	Otacílio Costa	2	0	2	0
Sub-Total		15	1	14	0

Gerencia de Saúde	Município	Suspeitos	Confirmados	Descartados	Em andamento
16ª - Canoinhas	Canoinhas	1	0	1	0
	Porto União	7	0	7	0
	Três Barras	6	0	6	0
Sub-Total		14	0	14	0

Gerencia de Saúde	Município	Suspeitos	Confirmados	Descartados	Em andamento
17ª - Jaraguá do Sul	Guaramirim	2	0	2	0
	Jaraguá do Sul	12	1	11	0
	São João do Itaperiú	1	0	1	0
	Schoroeder	1	0	1	0
Sub-Total		16	1	15	0

Gerencia de Saúde	Município	Suspeitos	Confirmados	Descartados	Em andamento
18ª - São José	Biguaçu	4	0	4	0
	Florianópolis	121	11	110	0
	Garopaba	1	0	1	0
	Gov. Celso Ramos	1	0	1	0
	Palhoça	7	0	7	0
	Rancho Queimado	1	0	1	0
	Santo Amaro da Imperatriz	2	0	2	0
	São João Batista	1	0	1	0
	São José	14	1	13	0
	Tijucas	3	0	3	0
Sub-Total		155	12	143	0

TOTAL		734	51	683	0
--------------	--	------------	-----------	------------	----------

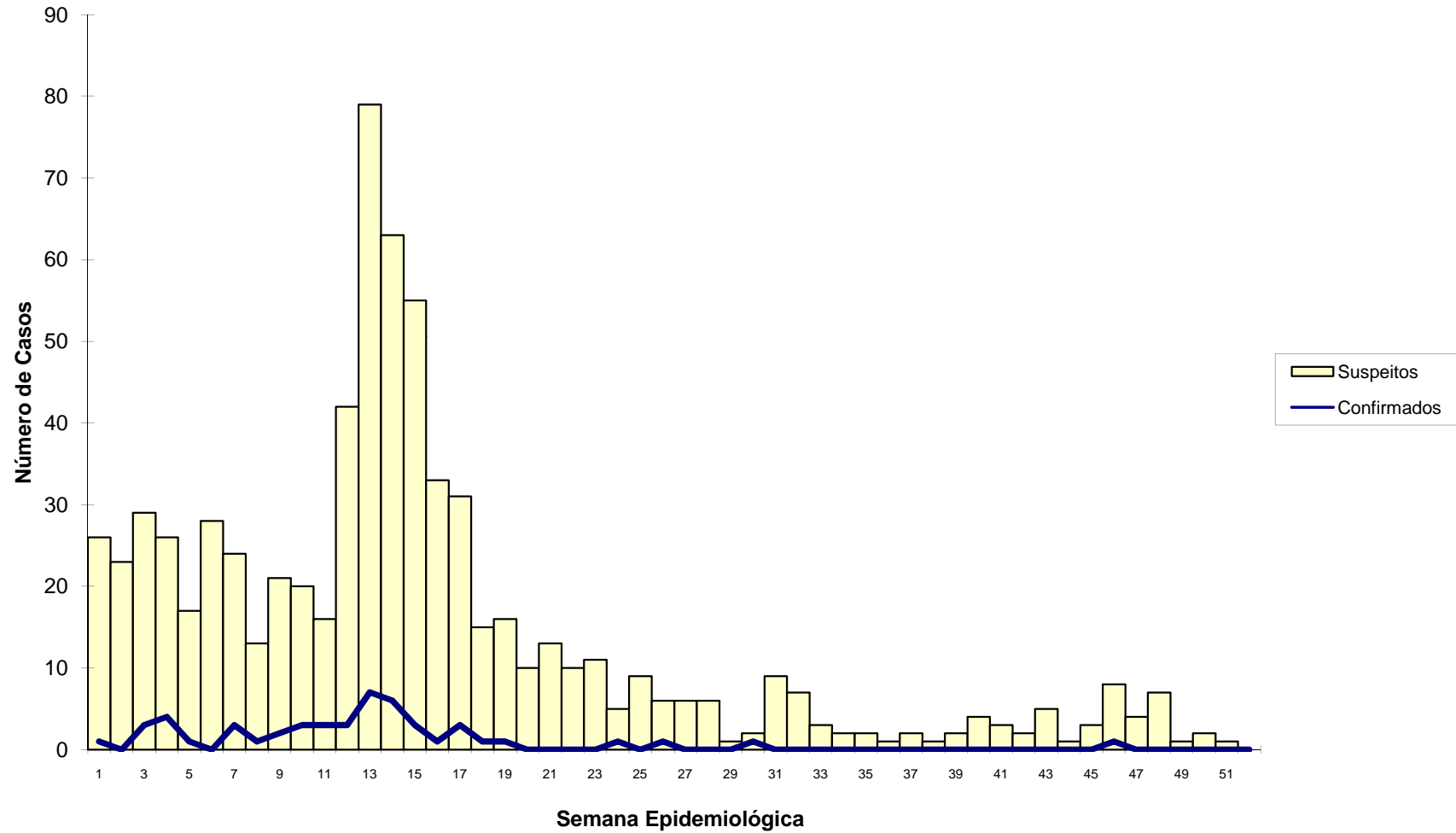
Suspeitos: 734
 Confirmados: 51
 Descartados: 683
 Em andamento: 0

Dados até: 31/12/2008, atualizados em 19/05/2009

Obs.: **TODOS OS CASOS CONFIRMADOS SÃO IMPORTADOS**

FONTE: LACEN - SC / DVRH - GEZOO - DIVE - SES - SC

Casos de dengue suspeitos e confirmados por análise laboratorial, por semana epidemiológica - SC, 2008



FONTE: LACEN - SC / DVRH - GEZOO - DIVE - SES - SC