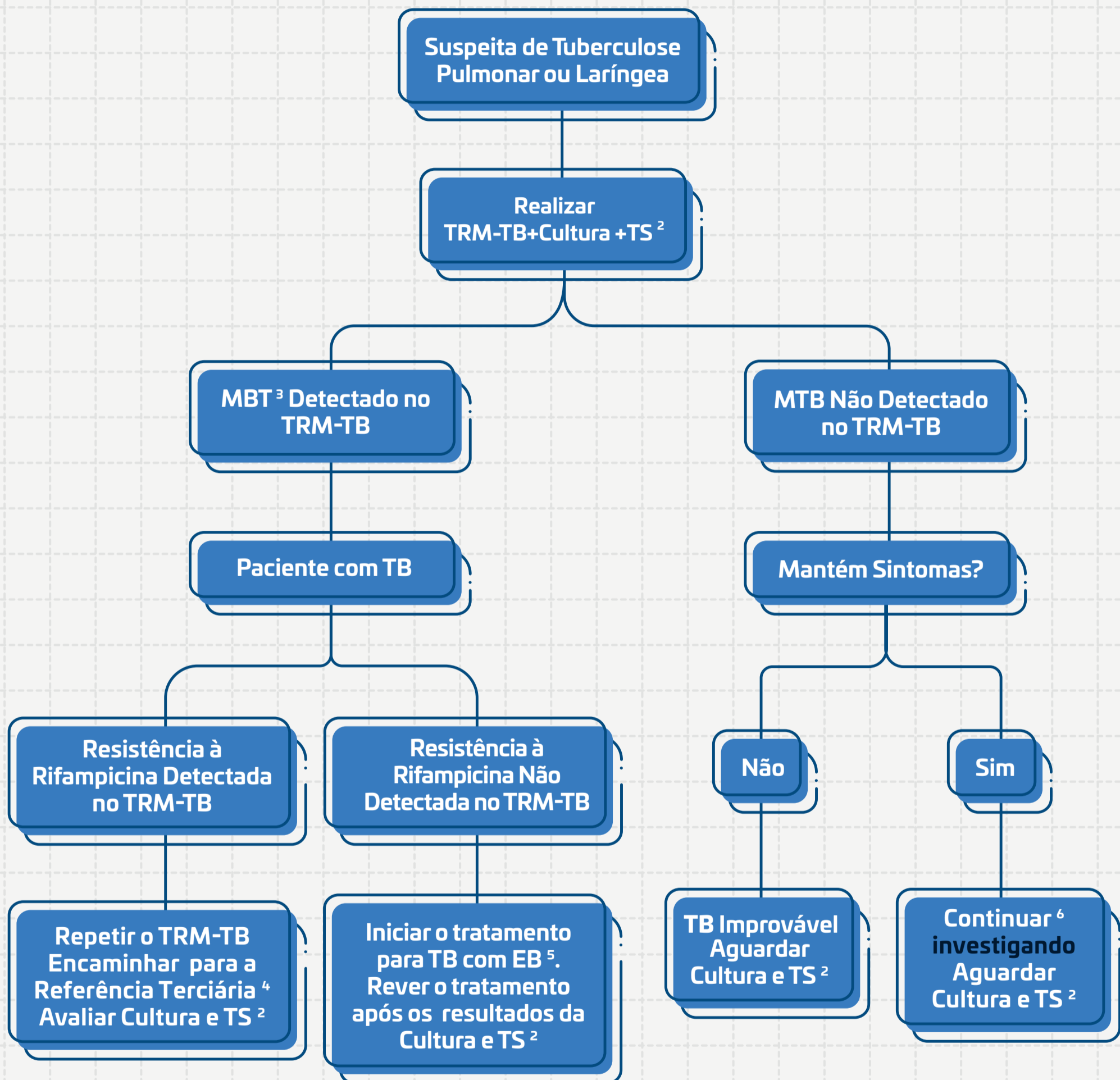


TUBERCULOSE

Diagnóstico de casos novos de TB pulmonar e laríngea em adultos e adolescentes de populações com maior vulnerabilidade¹ baseado no Teste Rápido Molecular-TRM-TB



Fonte CGPNCT/SVS/MS

¹ Populações consideradas de maior vulnerabilidade: profissionais de saúde, pessoas vivendo HIV/Aids, populações privadas de liberdade, populações em situação de rua, população indígena, contatos de tuberculose resistente.

² TS-Teste de Sensibilidade.

³ MTB - *Mycobacterium tuberculosis*

⁴ A Referência Terciária (TR) é o ambulatório do Hospital Nereu Ramos para Tratamentos Especiais de Tuberculose. O paciente deve chegar à referência terciária pelo Fluxo de Regulação (SISREG - Sistema de Regulação).

⁵ EB-Esquema Básico.

⁶ Investigar Micobacteriose Não Tuberculose (MNT) e outros diagnósticos diferenciais. Para mais informações recomendamos o Manual de Controle da Tuberculose no Brasil 2019.

